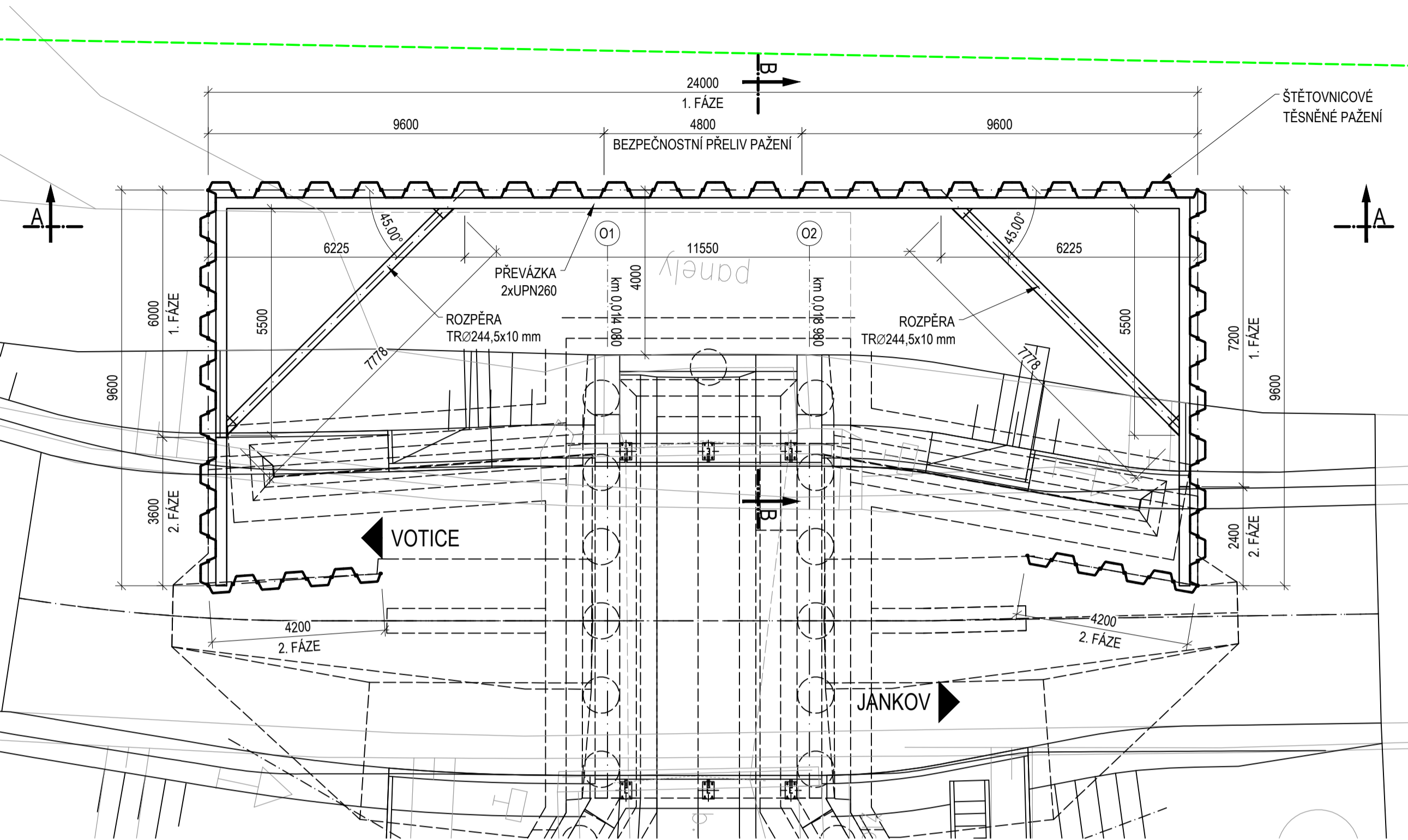


SCHÉMA PAŽENÍ

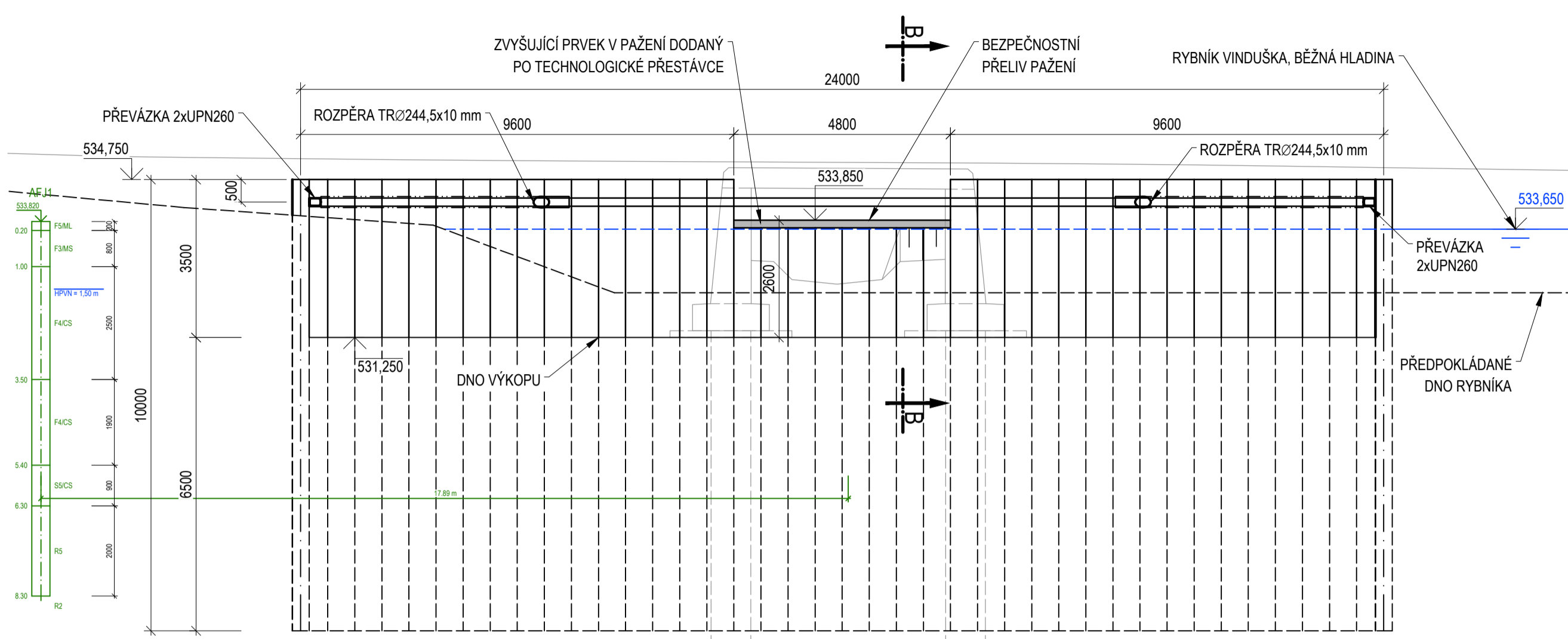
PŮDORYS

M 1 : 100



ŘEZ A-A

M 1 : 100

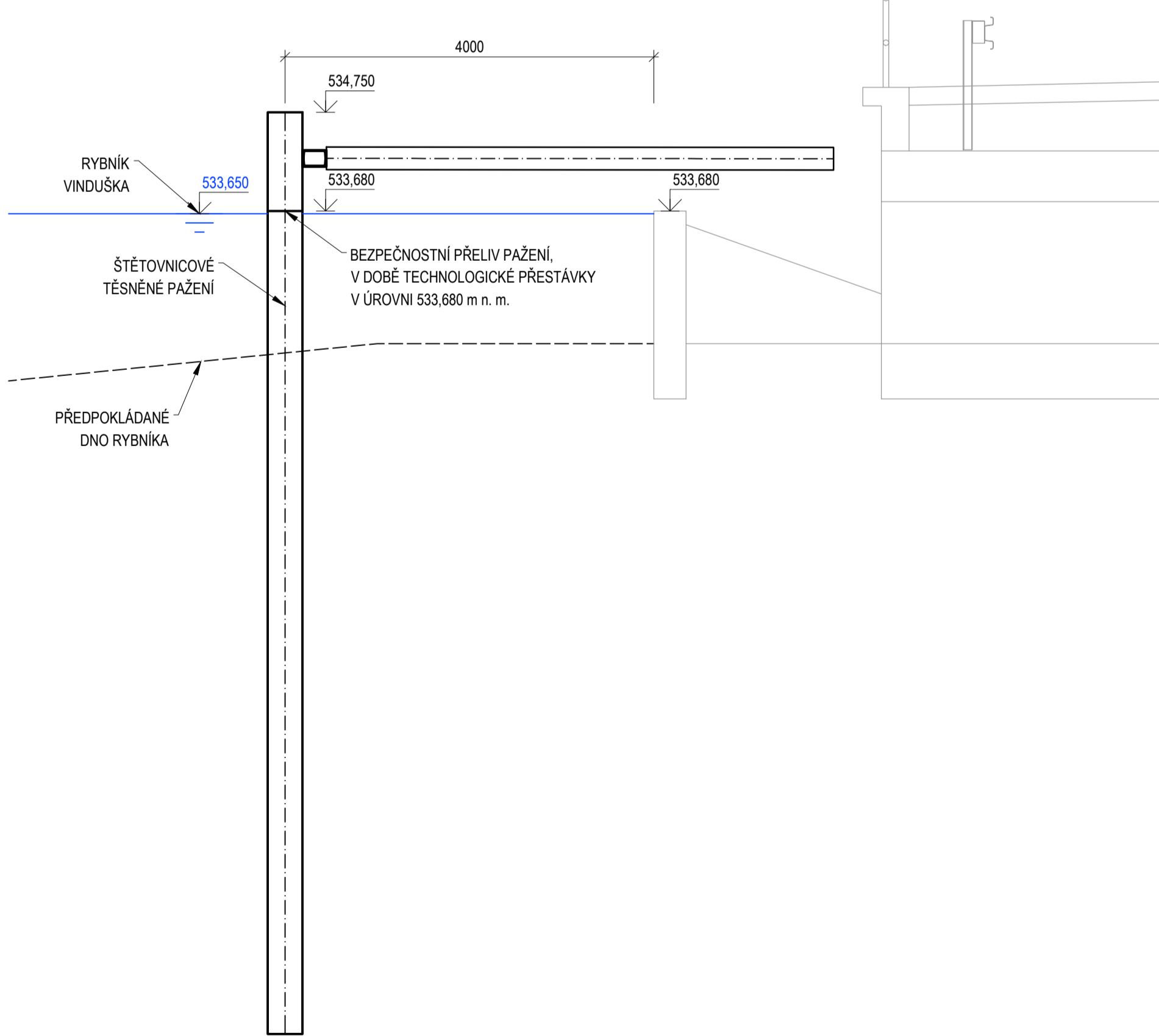


POZNÁMKY:

- 1. ŠTĚTOVNICOVÉ PAŽENÍ BUDE PROVEDENO AŽ NA POKYN SPRÁVCE MOSTU: KSÚS NA ZÁKLADĚ POKYNU HOSPODÁŘE RYBNÍKA VINDUŠKA.
- 2. ŠTĚTOVNICOVÉ PAŽENÍ BUDE ZABERANÉNO AŽ ZA PANELOVOU ROVNANINU SLOUŽÍCÍ PRO SJEZD RYBÁŘSKÉ TECHNIKY DO RYBNÍKA.
- 4. PRO NÁVRH BYLY UVAŽOVÁNY ŠTĚTOVNICE IIIin. PRO REALIZACI PAŽENÍ JE NEZBYTNÉ ZPRACOVAT VTD.
- 5. *) SPA - STUPNÉ POVODŇOVÉ AKTIVITY - JSOU DEFINOVÁNY V SOULADU S POVODŇOVÝM PLÁNEM.
 - 1. STUPEN POVODŇOVÉ AKTIVITY - BDĚLOST: KDYŽ HLADINA STOUPNE NAD BEŽNOU HLADINU RYBNÍKA 533,650 m n. m.
 - 2. STUPEN POVODŇOVÉ AKTIVITY - POHOTOVOST: KDYŽ HLADINA STOUPNE NAD 10 cm NAD HLADINU RYBNÍKA 533,750 m n. m.
 - 3. STUPEN POVODŇOVÉ AKTIVITY - OHROŽENÍ: KDYŽ PŘETĚK BEZPEČNOSTNÍ PŘELIV PAŽENÍ 533,850 m n. m.

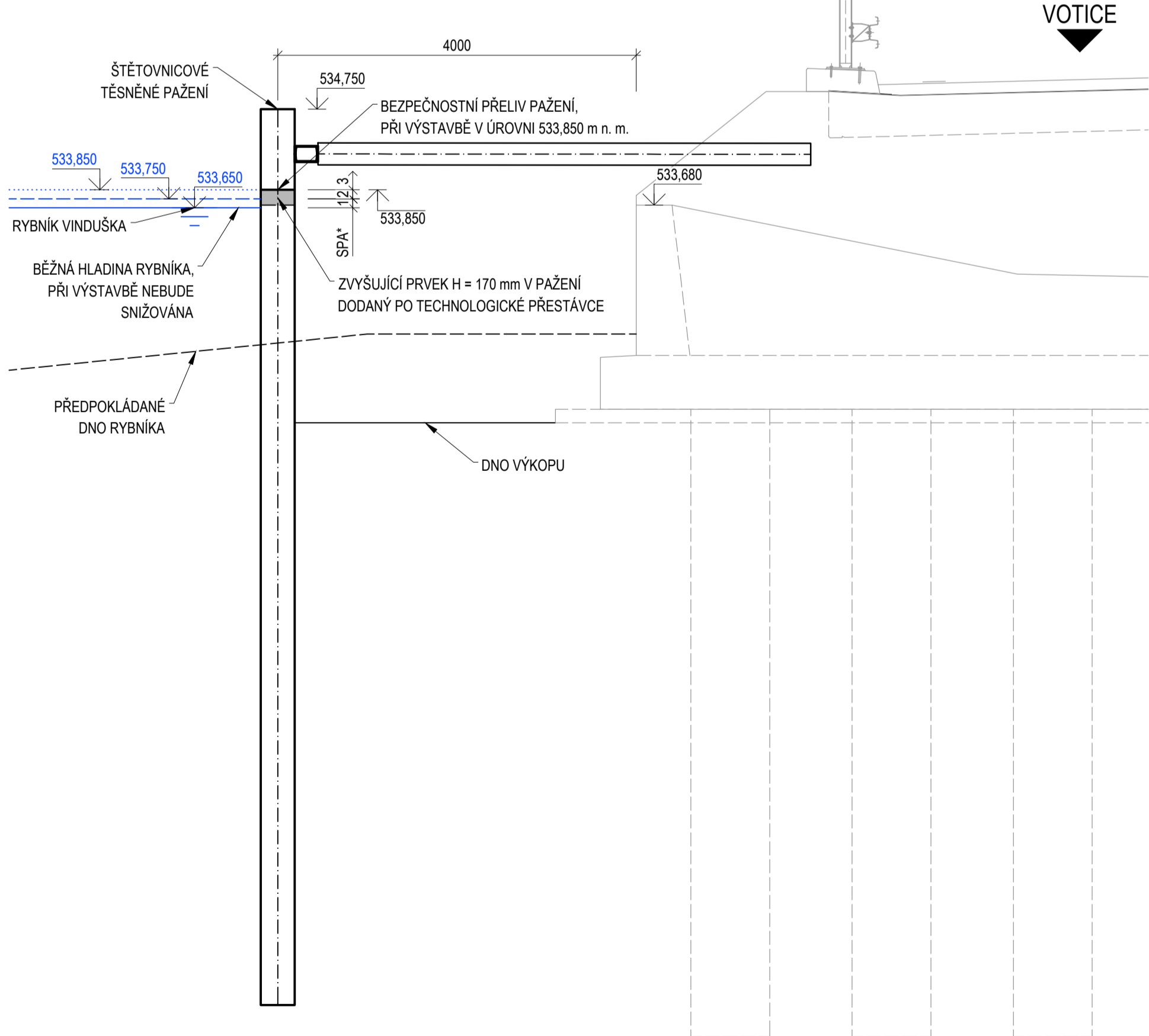
ŘEZ B-B, FÁZE 1

M 1 : 50



ŘEZ B-B, OSTATNÍ FÁZE

M 1 : 50



D

SOUŘADNICOVÝ S-JTSK, VÝŠKOVÝ SYSTÉM BpV

PDPS

OBJEDNATEL:  Krajská správa a údržba silnic Středočeského kraje, p.o. ZBOROVSKÁ 11 150 21 PRAHA 5		ZHOTOVITEL:  AFRY CZ s.r.o. MAGISTRŮ 1275/13 140 00 PRAHA 4 tel.: +420 277 005 500 www.afrycz.cz	
HLAVNÍ INŽENÝR PROJEKTU: ING. LUKÁŠ ZEMEK	ZODPOVĚDNÝ PROJEKTANT: ING. PAVEL POPP	PROJEKTANT: ING. PAVEL POPP	KONTROLOVAL: ING. LÁSLAV SZÍKORA
NÁZEV PROJEKTU: II/150 OTRADOVICE, MOST EV. Č. 150-001 PŘES PŘEPAD RYBNÍKA ZA OBCÍ OTRADOVICE			
ČÁST:	D.1.2 MOSTNÍ OBJEKTY A ZDI		
STAVEBNÍ OBJEKT:	SO 201 - MOST PŘES PŘEPAD RYBNÍKA		
PŘÍLOHA:	SCHÉMA PAŽENÍ		
KRAJ:	STŘEDOČESKÝ KRAJ	ČÁST:	D.1.2 9
DATUM:	07/2022	PŘÍLOHA Č.:	
STUPEŇ:	PDPS	ČÍSLO PARE:	
MĚŘÍTKO:	1:50, 100		
Č. ZAKÁZKY:	2020/0089		